

الفصل السادس

المصائد بمنطقة جازان

تعتبر المنطقة البحرية بجازان من أهم المناطق الاستثمارية لصيد الأحياء البحرية ، نظرا لطبيعة قاعها ولطول الأمطار الموسمية عليها ولوجود أشجار الشورى على بعض سواحلها مما يجعلها مصادر حضانة وتغذية للعديد من الأحياء البحرية الهامة اقتصاديا . وتوجد في المنطقة عدة مصائد لكثير من أنواع الأسماك والربيان كالأتي :

١-٦ مصائد الأسماك:

توجد مصائد الأسماك في المنطقة حول عدة جزر مثل :

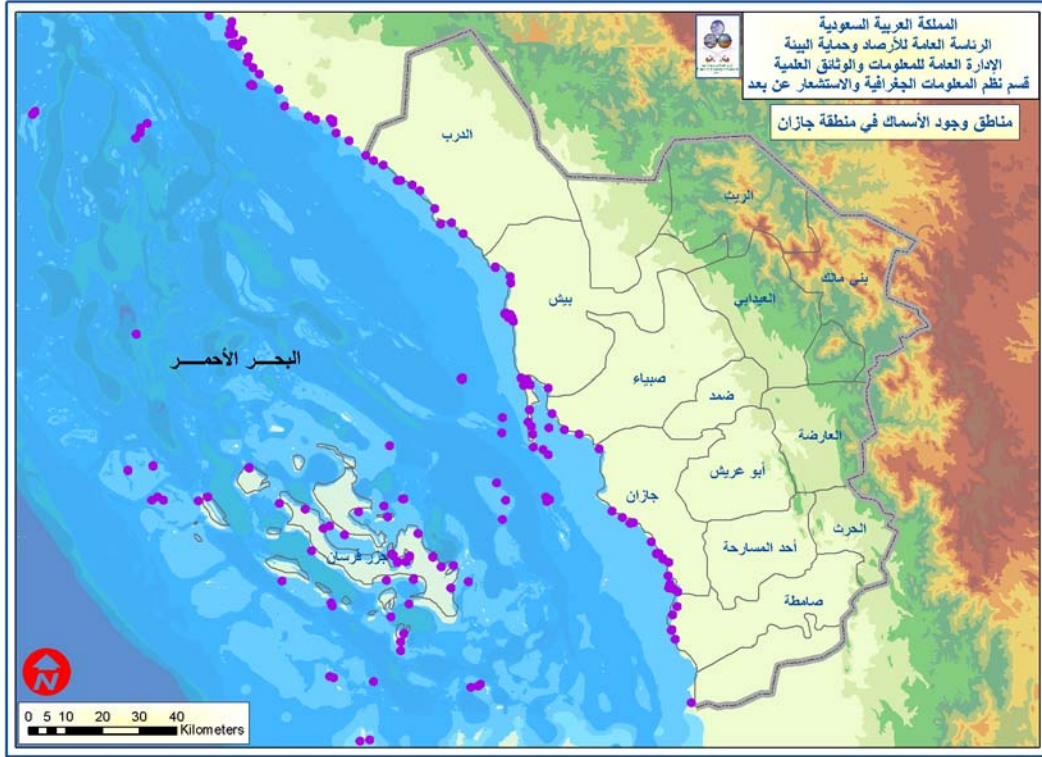
١. جزيرة فرسان وهي تشتهر بمصائد الحريد والبياض والعصمودي والدراك والشعور وبعض الأنواع الأخرى .
٢. جزيرة متواصلة وهي تعتبر منطقة صيد لأسماك الدراك وبعض الأنواع الأخرى من الأسماك .
٣. جزيرة أبو محمد وهي تعتبر مصائد لأسماك الدراك والبياض .
٤. جزيرة دراكة وهي تعتبر مصائد طبيعية لأسماك الدراك .
٥. جزيرة الغزا وهي مصائد لأسماك البياض والديراك .

٢-٦ مصائد الربيان:

توجد مصائد الربيان في المواقع التالية:

- ١- جزيرة فرافر ورأس طرفة (وهي محمية لأمهات الربيان)
- ٢- جزيرة أحبار
- ٣- جزيرة الجعفري
- ٤- جزيرة آمنة
- ٥- جزيرة شراع
- ٦- جزيرة العاشق السعودية
- ٧- جزيرة فرسان

(الثروة السمكية بجازان)



شكل (٦-١) أماكن تواجد الأسماك قبالة سواحل منطقة جازان

٦-٣ تأثيرات عمليات الصيد غير المقتنة:

- تسبب المصائد في إقليم البحر الأحمر عددا من التهديدات المباشرة للموارد البحرية التي تعتمد عليها هذه المصائد وتهديدات غير مباشرة للبيئة الساحلية والبحرية سنصفها على النحو التالي:
- ١- الإضرار بالمواطن الطبيعية والقضاء عليها (نتيجة التمدد العمراني على السواحل واقامة مشاريع استزراع الربيان والاسماك والقضاء على أشجار الشورى والضرر الطبيعي اللاحق بالشعاب المرجانية بالاضافة الى الضرر الذي يلحقه السياح بالشعب المرجانية).
 - ٢- الموارد البحرية الحية (الإفراط في الصيد، والصيد غير المشروع، وجمع بيض السلاحف، وانتهاك قوانين الصيد).
 - ٣- مخاطر الملاحة والمخاطر البحرية (تصريف النفايات والسوائل من السفن وجنوح السفن)
 - ٤- نقل وتطوير صناعة النفط (تسرب النفط، استكشاف النفط وبناء محطات تحميل النفط)

٥- الأنشطة الصناعية (استخدام المياه الجوفية والسطحية ، بغي الماء المالح على طبقات المياه الجوفية ، التخلص من النفايات الصلبة والسائلة) بالإضافة إلى التهديدات الزراعية (الترسبات ، مبيدات الآفات والأسمدة) .

٤-٦ دور فرع الثروة السمكية بجازان في مجال الصيد والثروة السمكية:

- الإشراف على قطاع الصيد في المنطقة .
- إصدار وتجديد رخص ممارسة مهنة الصيد لجميع فئات الصيادين بالمنطقة .
- تقييم طلبات المواطنين الراغبين في التملك والحصول على وسائل ومعدات الصيد .
- إجراء الدراسات والأبحاث العلمية لبعض أنواع الأسماك الاقتصادية والربيان وتقدير مخزونها .
- القيام بجولات تفتيشية لضبط وسائل الصيد المخالفة لنظام الصيد وتطبيق الغرامات المالية والجزاءات على المخالفين لنظام الصيد والمتأخرين عن تجديد الرخص .
- مراقبة المناطق المحمية .
- مراقبة وتطبيق مواسم حظر الصيد لبعض الأسماك الاقتصادية .
- مراقبة البيئة البحرية والإشراف على الشواطئ والمحافظة عليها من التلوث وعمليات الردم والدفان ورمي المخلفات المضرّة بالبيئة البحرية .
- القيام بالأعمال الإدارية والمالية والتنسيق مع الجهات الحكومية الأخرى في الأمور المتعلقة بالثروة السمكية .



الإدارة المتكاملة للمناطق الساحلية بجازان الجزء الأول الوضع الراهن



إمارة منطقة جازان

مراسي الصيادين الواقعة على الشريط الساحلي بمنطقة (جازان)

م	القطاع	اسم المركز	اسم المرسي	المسافة بين المركز والمرسي	الجهة التابع لها	المسافة التي يشغلها الموقع على طول الشريط الساحلي
١	فرسان	جنابة	جنابة	١,٨ طم	حرس الحدود	٤٠٠ متر طولي
٢	فرسان	جنابة	جزيرة قماح	٤,٥ كم	حرس الحدود	١٥٠ متر طولي
٣	فرسان	جنابة	الحسين	٢١,٦	حرس الحدود	٤٠٠ متر طولي
٤	فرسان	جنابة	الصددين	٣٤ كم	حرس الحدود	٧٠٠ متر طولي
٥	فرسان	ختب	الماشي	١ كم	حرس الحدود	٥٠٠ متر طولي
٦	فرسان	ختب	نقطة السفيد	٩ كم	حرس الحدود	٧٠٠ متر طولي
٧	فرسان	ختب	أبو طوق	٩,٩ كم	حرس الحدود	٤٠٠ متر طولي
٨	فرسان	الشنون البحرية	الخور	تقاطع نقطة الشونون البحرية	حرس الحدود	٥٠٠ متر طولي
٩	فرسان	الشنون البحرية	نقطة تبتة	٥,٤ كم	حرس الحدود	٧٠٠ متر طولي
١٠	الطوال	الموسم	الموسم	٣٠ م	حرس الحدود	١٥٠ متر طولي
١١	الساحلي	الشقيق	الشقيق	١٣٠٠ م	حرس الحدود	٢٠٠ متر طولي
١٢	الساحلي	السميرات	السميرات	٣ كم	حرس الحدود	٣٠٠ متر طولي
١٣	الساحلي	بيش	بيش	٢ كم	حرس الحدود	٣٥٠ متر طولي
١٤	الساحلي	القوز	القوز	١ كم	حرس الحدود	٢٠٠ متر طولي
١٥	الساحلي	الجنديبة	القوز	١٠ كم	حرس الحدود	١٥٠ متر طولي
١٦	الساحلي	الحافة	الحافة	١ كم	حرس الحدود	٣٠٠ متر طولي
١٧	الساحلي	المضايا	المضايا	٤,٥ كم	حرس الحدود	٢٠٠ متر طولي
١٨	الساحلي	المقعد	المقعد	٤,٥ كم	حرس الحدود	٣٥٠ متر طولي
١٩	الساحلي	السهي	السهي	٥٠٠ م	حرس الحدود	٣٠٠ متر طولي

جدول (٦-١) مراسي الصيادين بمنطقة جازان

(حرس الحدود بجازان)

عدد قوارب الصيد بمنطقة جازان مقسمة حسب نوع مادة الصنع حتى تاريخ ٢٠٠٤/١٢/٣١ م بمنطقة جازان

المجموع الكلي	حديد	خشب	ألياف زجاجية	موقع الإنزال	القطاع
٨٨٥	٤٣	٩١	٧٥١	الحافة	جازان
١٢٧	٠	٠	١٢٧	المضايا	الطوال
٦٣	٠	٠	٦٣	السهي	
١٠٤	٠	٠	١٠٤	الموسم	
٥٥	٠	٠	٥٥	المقعد	
٢١	٠	٠	٢١	السميرات	الشقيق
٨١	٠	٠	٨١	بيش	
٧٨	٠	٠	٧٨	الشقيق	
٣٥	٠	٠	٣٥	القوز	فرسان
٨٢	٠	١	٨١	الخور	
٨٠	٠	١	٧٩	جنابة	
٢٨	٠	٠	٢٨	تبتا	
٢٩	٠	٠	٢٩	سواحل قماح	
٣٠	٠	٠	٣٠	جبال الاصباح	
٧٤	٠	٠	٧٤	الصددين	
٦٧	٠	٠	٦٧	خور السقيد	
١٩	٠	٠	١٩	أبو الطوق	
٢٧	٠	٠	٢٧	الماشي	
١٨٨٥	٤٣	٩٣	١٧٤٩		المجموع الكلي

جدول (٦-٢) عدد قوارب الصيد بمنطقة جازان

(فرع الثروة السمكية بجازان)

عدد الصيادين في منطقة جازان حسب السكن / العمل

حتى تاريخ ٣١/١٢/٢٠٠٤م

مجموع الصيادين	عامل صيد		صياد راجل	صياد تقليدي	صياد مستثمر	العمل السكن	القطاع
	غير سعودي	سعودي					
٢٢١٩	١٤٢٨	٩٧	٩	٦٥٥	٣٠	الحافة	جازان
١٨٢	٢٤	٢٠	٢٨	١١٠	٠	المضايا	الطوال
٩٩	٤	٢٥	١٤	٥٦	٠	السهي	
٢٠٩	٨٣	١٢	٨	١٠٦	٠	الموسم	
٨٨	١٠	٤	١٧	٥٧	٠	المقعد	
٤٣	٢٥	٢	٣	١٣	٠	السميرات	الشفيق
١٢٤	٢٦	١٥	١٥	٦٨	٠	بيش	
١٣٦	٦٠	٤	٢١	٥١	٠	الشفيق	
١١٣	٨	٥	٤٠	٦٠	٠	القوز	
١٨٢	٩٠	٢٥	٠	٦٧	٠	الخور	فرسان
١٧١	٧٩	٣٥	٢	٥٥	٠	جناية	
٥٥	٢٤	١٢	٠	١٩	٠	تبنا	
٥٩	٢٨	٩	٠	٢٢	٠	سواحل قمح	
٦٧	٣٢	١٢	٠	٢٣	٠	جبال الإصباح	
١٦١	٨٨	١٥	٠	٥٨	٠	الصددين	
١٦٣	٩٣	١٧	٠	٥٣	٠	خور السقيد	
٣٩	١٩	٨	٠	١٢	٠	أبو الطوق	
٣٣	٩	٩	٠	١٥	٠	الماشى	
٤١٤٣	٢١٣٠	٣٢٦	١٥٧	١٥٠٠	٣٠	المجموع الكلي	

جدول (٦-٣) مراسي الصيادين بمنطقة جازان

(فرع الثروة السمكية بجازان)

الإجمالي العام لكمية المصيد بالطن المتري للمصايد التقليدية اعتباراً

من عام ٢٠٠٠م إلى عام ٢٠٠٥م بمنطقة جازان

العام	الكمية (طن متري)
٢٠٠٠م	٣٢٣٤,٢٤٤
٢٠٠١م	٣٠٥١,٨٨٤
٢٠٠٢م	٢٧٧٩,٥٠٢
٢٠٠٣م	٣٠٣٤,٨١٧
٢٠٠٤م	١٨٨٠,٠٨٠
٢٠٠٥م	٥٢٢,٣٣٠
الإجمالي العام	١٤٥٠٢,٨٥٧

جدول (٦-٤) مراسي الصيادين بمنطقة جازان

(فرع الثروة السمكية بجازان)



الإدارة المتكاملة للمناطق الساحلية بجازان الجزء الأول الوضع الراهن



الإجمالي العام لكمية المصيد بالطن المتري للمصايد الصناعية اعتباراً

من عام ٢٠٠٠ م إلى عام ٢٠٠٥ م بمنطقة جازان

العام	الكمية (طن متري)
٢٠٠٠ م	٣٧٥١,٣٢٤
٢٠٠١ م	٤٠٤٢,٣٠٠
٢٠٠٢ م	٤٨١٨,٣٢٩
٢٠٠٣ م	٢٤٩١,٥١٠
٢٠٠٤ م	٥٨٦٣,٩٥١
٢٠٠٥ م	٣١٢٢,١٢٠
الإجمالي العام	٢٤٠٨٩,٥٣٤

جدول (٥-٦) مراسي الصيادين بمنطقة جازان

(فرع الثروة السمكية بجازان)

٥-٦ مشاريع المصائد الحديثة:

أعدت وزارة الزراعة في المملكة العربية السعودية مشاريع قصيرة الأجل وأخرى طويلة الأجل بالتعاون مع منظمات دولية . وينصب التركيز على بناء القدرة الوطنية في مجال مناولة السمك وتحضيره وتسويقه ، وتحسين المصائد ، والهيكل الأساسية والخدمات الساحلية ، والقدرة الفنية على إجراء تقديرات للأرصدة السمكية والبحوث التطبيقية ، وزيادة تنمية تربية الأحياء المائية . والعمل جار على اتخاذ إجراءات على سبيل الأولوية لتحسين إنقاذ التشريعات المتصلة بإدارة المناطق الساحلية والبحرية . ويجري أيضاً وضع خطط لتحسين وتقدير أرصدة الأسماك ذات الزعانف والريبان وإدارتها وذلك بتحسين جمع وتحليل البيانات المتعلقة بمقدار الصيد والمجهود المبذول في سبيل ذلك .

(الهيئة الإقليمية للمحافظة على بيئة البحر الأحمر وخليج عدن)